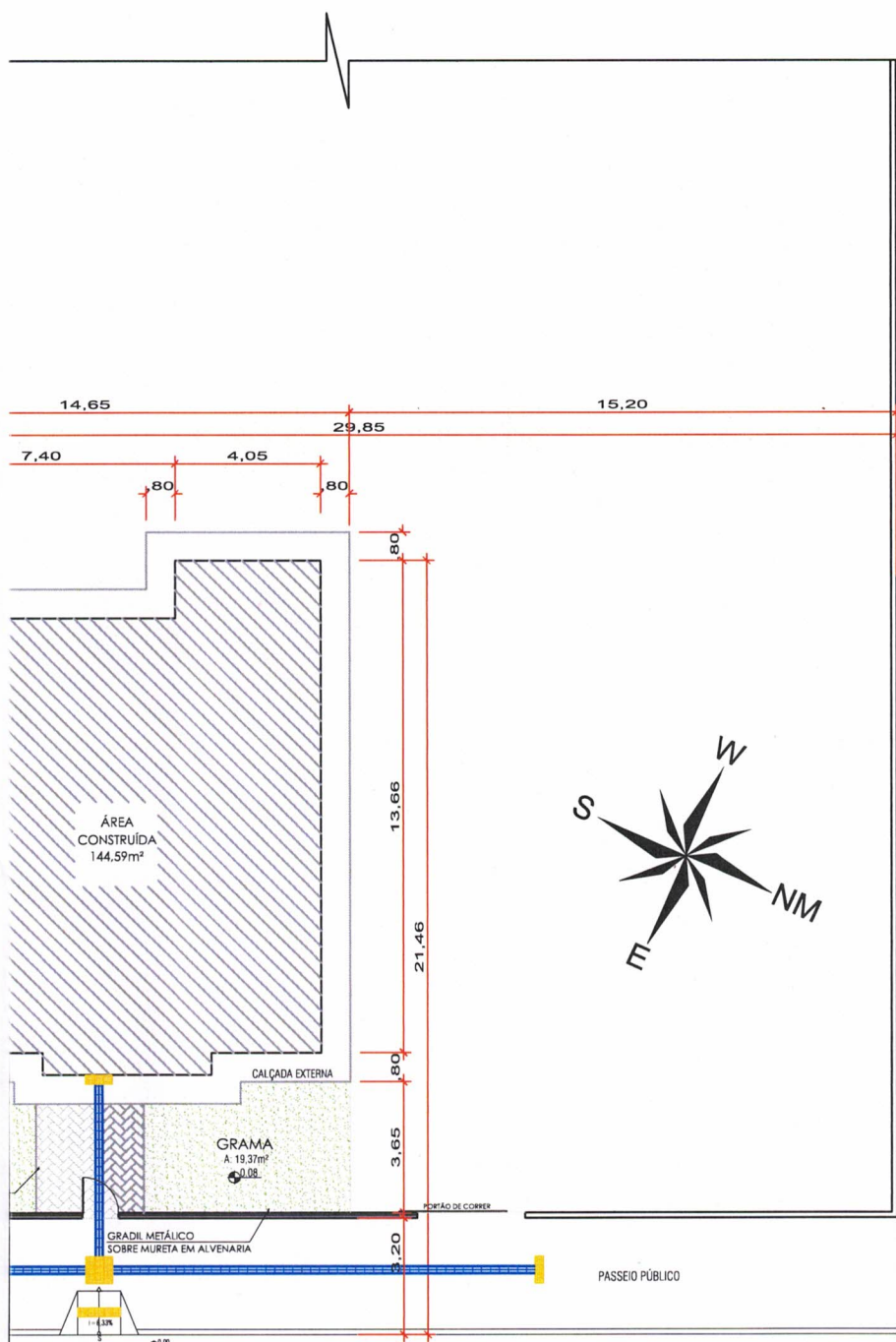


SACID/SINFRA  
 Fis. 31  
 Ass. 0



**2** IMPLANTAÇÃO  
 ESCALA 1/200

ÁREAS (m²)	COORD. GEOGRÁFICAS	OBRA	ARQUITETURA FOLHA Nº
	ESCALA INDICADA	ENDEREÇO	
	DATA	ASSUNTO	REVISÃO
	NOVEMBRO/ 2019	PLANTA DE SITUAÇÃO E IMPLANTAÇÃO	REV. 01

**SEDE DA SECRETARIA MUNICIPAL DE MEIO AMBIENTE - ARIPUANÃ**  
**AVENIDA TANCREDO NEVES. ARIPUANÃ - MT**

QUADRO DE ESQUADRIAS								
TIPO	DIMENSÕES			QUANT.	MODELO/TIPO	MATERIAL	AMBIENTES	
	LARG.	ALT.	PEITORIL					
PORTAS	P1	2,00	2,10	-	01	CORRER 2F	VIDRO TEMPERADO	RECEPÇÃO
	P2	0,90	2,10	-	05	GIRO 1F	MADEIRA	SALAS TÉCNICAS, CORREDOR, REUNIAO E ARQUIVO
	P3	0,80	2,10	-	01	GIRO 1F	MADEIRA	SALA DIRETOR
	P4	0,70	2,10	-	01	GIRO 1F	MADEIRA	COPA
	P5	0,90	2,10	-	02	GIRO 1F - BARRAS PCD	MADEIRA	BANHEIROS
JANELAS	J1	2,00	1,10	1,10	05	CORRER 4F	VIDRO TEMPERADO	SALA DE REUNIAO E SALAS TÉCNICAS
	J2	1,50	1,10	1,10	02	CORRER 2F	VIDRO TEMPERADO	SALA DO DIRETOR E COPA
	J3	1,00	1,10	1,10	01	CORRER 2F	VIDRO TEMPERADO	ARQUIVO
	J4	0,60	0,40	1,80	02	MAXI-AR 2F	VIDRO TEMPERADO	BANHEIROS

01 - MEDIDAS DADAS EM METROS (m).  
 02 - AS COTAS PREVALECEM SOBRE A ESCALA DO DESENHO.  
 03 - EM CASO DE DÚVIDAS, CONSULTE O AUTOR DO PROJETO.  
 04 - SOLEIRA EM TODAS AS PORTAS  
 05 - PINGADEIRAS DE 2CM EM TODAS AS JANELAS

LEGENDA: PISO/PAREDE/TETO

PISO

- Piso cerâmico PEI-5, 60x60cm na cor bege claro
- Piso em concreto desempenado

PAREDE

- ① Pintura acrílica em paredes externas na cor verde musgo
- ② Pintura acrílica em paredes externas na cor cinza
- ③ Revestimento em azulejo dim. mínima 0,30x0,30m até o pé direito
- ④ Pintura em látex acrílica em branco gelo
- ⑤ Revestimento cerâmico tipo madeira

TETO

- 1 Forro de PVC
- 2 Laje

SACID/SINFRA  
 Fls. 32  
 Ass.

DETALHAMENTO  
 PEDRAS



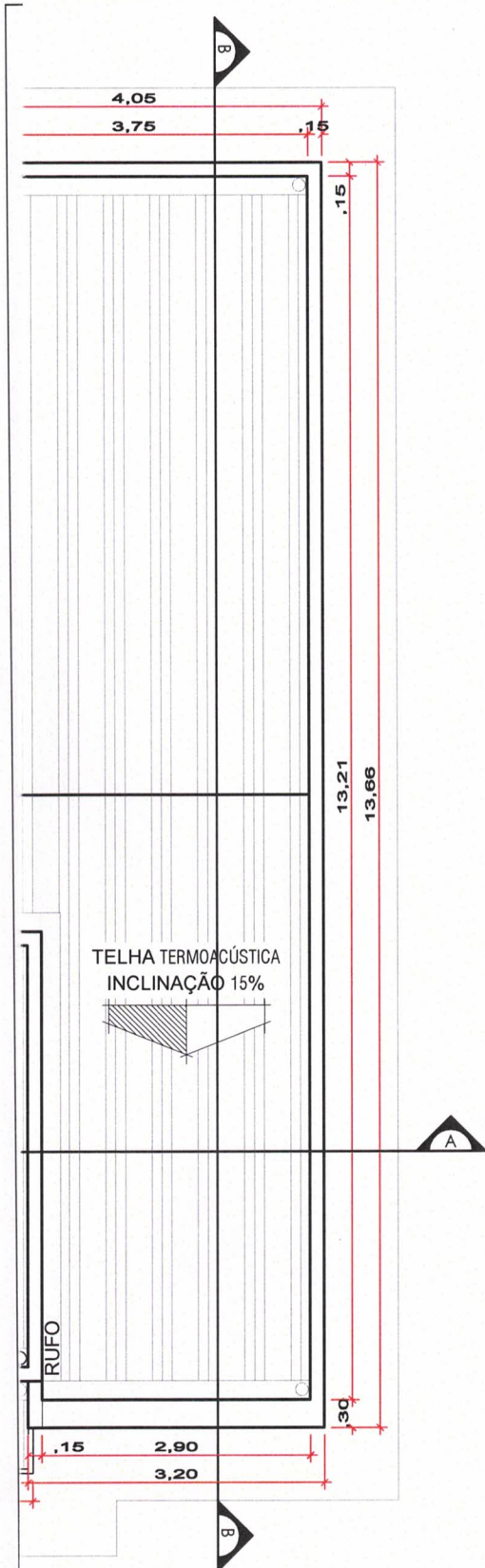
DETALHAMENTO  
 BANHEIRO PCD

TABELA DE MEDIDAS		
TERRENO	30,00 X 71,60	2.152,30M <sup>2</sup>
CALÇADA	-	43,71 M <sup>2</sup>
CONSTRUÇÃO	-	144,59 M <sup>2</sup>
BLOCO INTERTRAVADO	-	46,86 M <sup>2</sup>
GRAMA	-	69,46 M <sup>2</sup>

ÁREAS (m <sup>2</sup> )	COORD. GEOGRÁFICAS	OBRA <b>SEDE DA SECRETARIA MUNICIPAL DE MEIO AMBIENTE - ARIPUANÃ</b>	ARQUITETURA
	ESCALA INDICADA		ENDEREÇO <b>AVENIDA TANCREDO NEVES. ARIPUANÃ - MT</b>
	DATA <b>NOVEMBRO/ 2019</b>	ASSUNTO <b>PLANTA BAIXA</b>	REVISÃO REV. 01

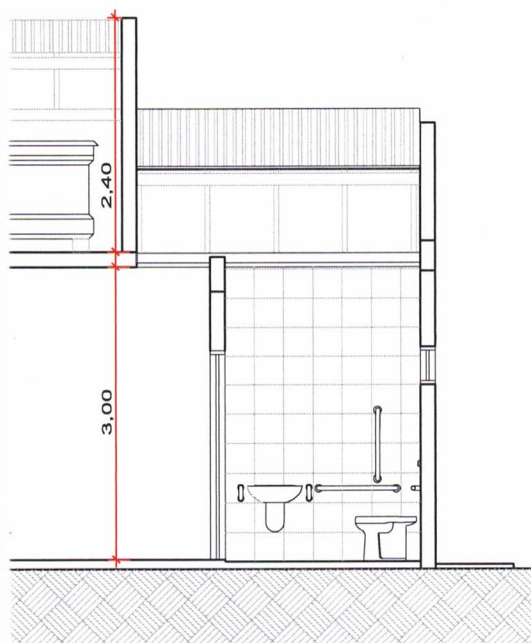
SACID/SINFRA  
 Fis.: 33  
 Rub.: G

SEMA/MT  
 Fis.: 148  
 Rub.: JF  
 GAQ

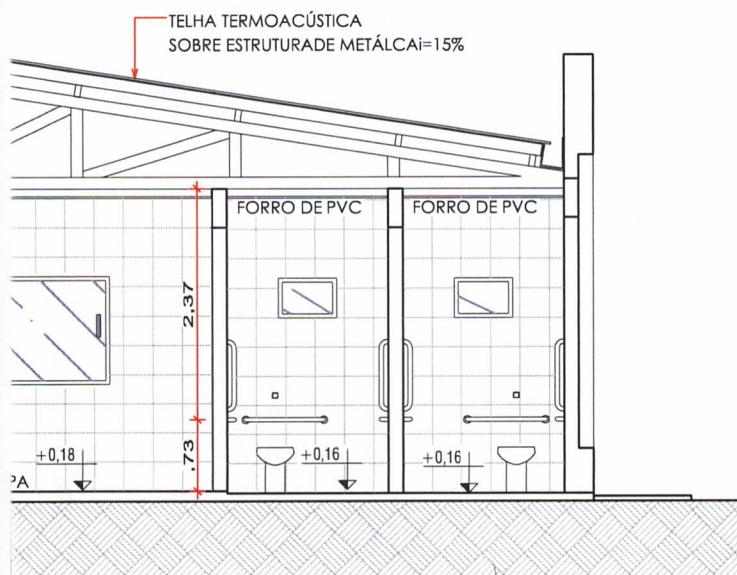


**1** PLANTA DE COBERTURA  
 ESCALA 1/75

ÁREAS (m²)	COORD. GEOGRÁFICAS	OBRA	SEDE DA SECRETARIA MUNICIPAL DE MEIO AMBIENTE - ARIPUANÃ	ARQUITETURA FOLHA Nº
	ESCALA INDICADA	ENDEREÇO	AVENIDA TANCREDO NEVES. ARIPUANÃ - MT	02 /05
	DATA NOVEMBRO/ 2019	ASSUNTO	PLANTA DE COBERTURA	REVISÃO REV. 01



**1** CORTE AA  
ESCALA 1/75

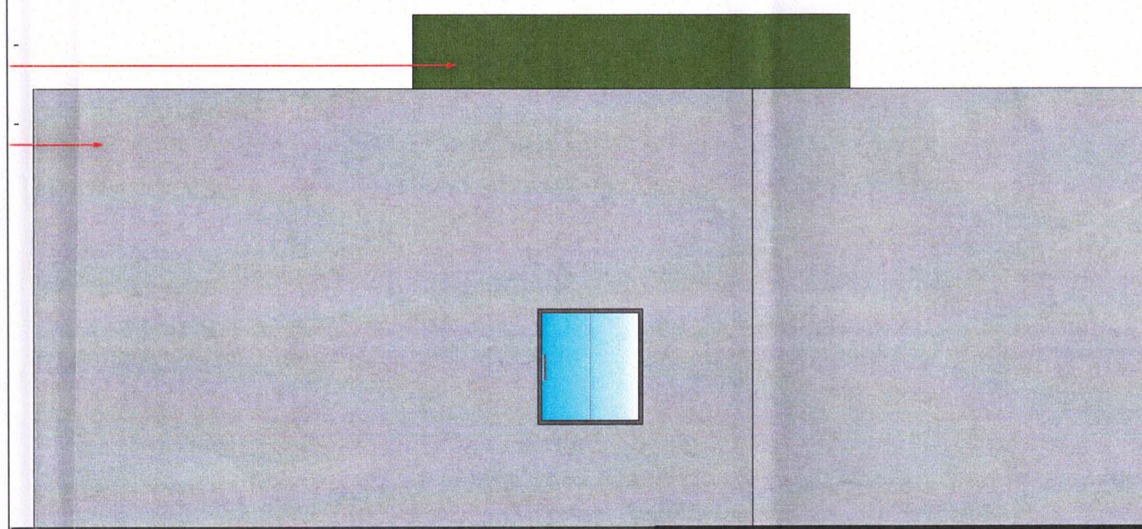


**1** CORTE BB  
ESCALA 1/75

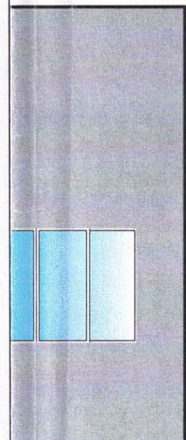
ÁREAS (m²)	COORD. GEOGRÁFICAS	OBRA	SEDE DA SECRETARIA MUNICIPAL DE MEIO AMBIENTE - ARIPUANÃ	ARQUITETURA FOLHA Nº
	ESCALA INDICADA	ENDEREÇO	AVENIDA TANCREDO NEVES. ARIPUANÃ - MT	<b>03 / 05</b>
	DATA NOVEMBRO/ 2019	ASSUNTO	CORTE AA E CORTE BB	REVISÃO REV. 01

SACID/SINFRA  
 Fls. 35  
 Rub. G

SEMA/MT  
 Fls. 150  
 Rub. DPA  
 GAQ

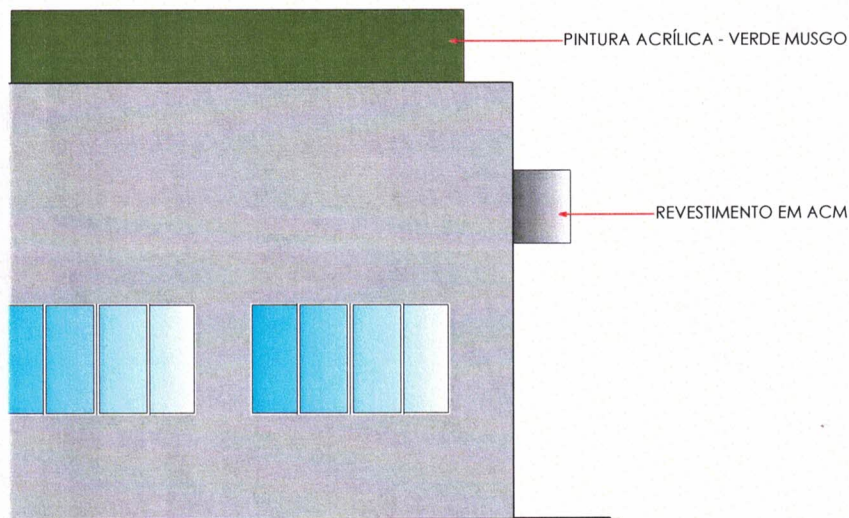


**2** FACHADA POSTERIOR  
 ESCALA 1/75

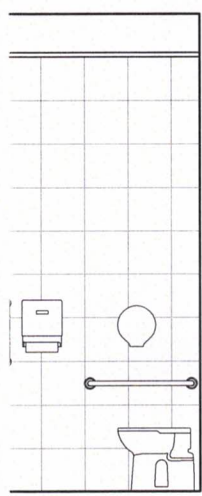


**LATERAL DIREITA**

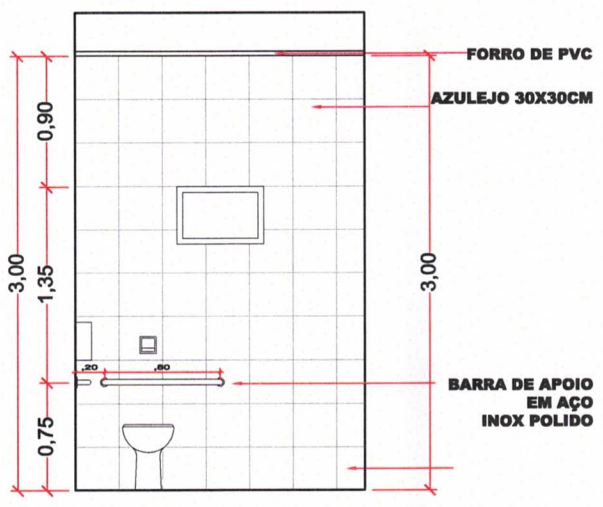
ÁREAS (m²)	COORD. GEOGRÁFICAS	OBRA	ARQUITETURA FOLHA Nº
	ESCALA INDICADA	ENDEREÇO	
	DATA	ASSUNTO	REVISÃO
		<b>SEDE DA SECRETARIA MUNICIPAL DE MEIO AMBIENTE - ARIPUANÃ</b>	<b>04 /05</b>
		<b>AVENIDA TANCREDO NEVES. ARIPUANÃ - MT</b>	REVISÃO REV. 01
	<b>NOVEMBRO/ 2019</b>	<b>FACHADAS</b>	



**1** FACHADA LATERAL ESQUERDA  
 ESCALA 1/75

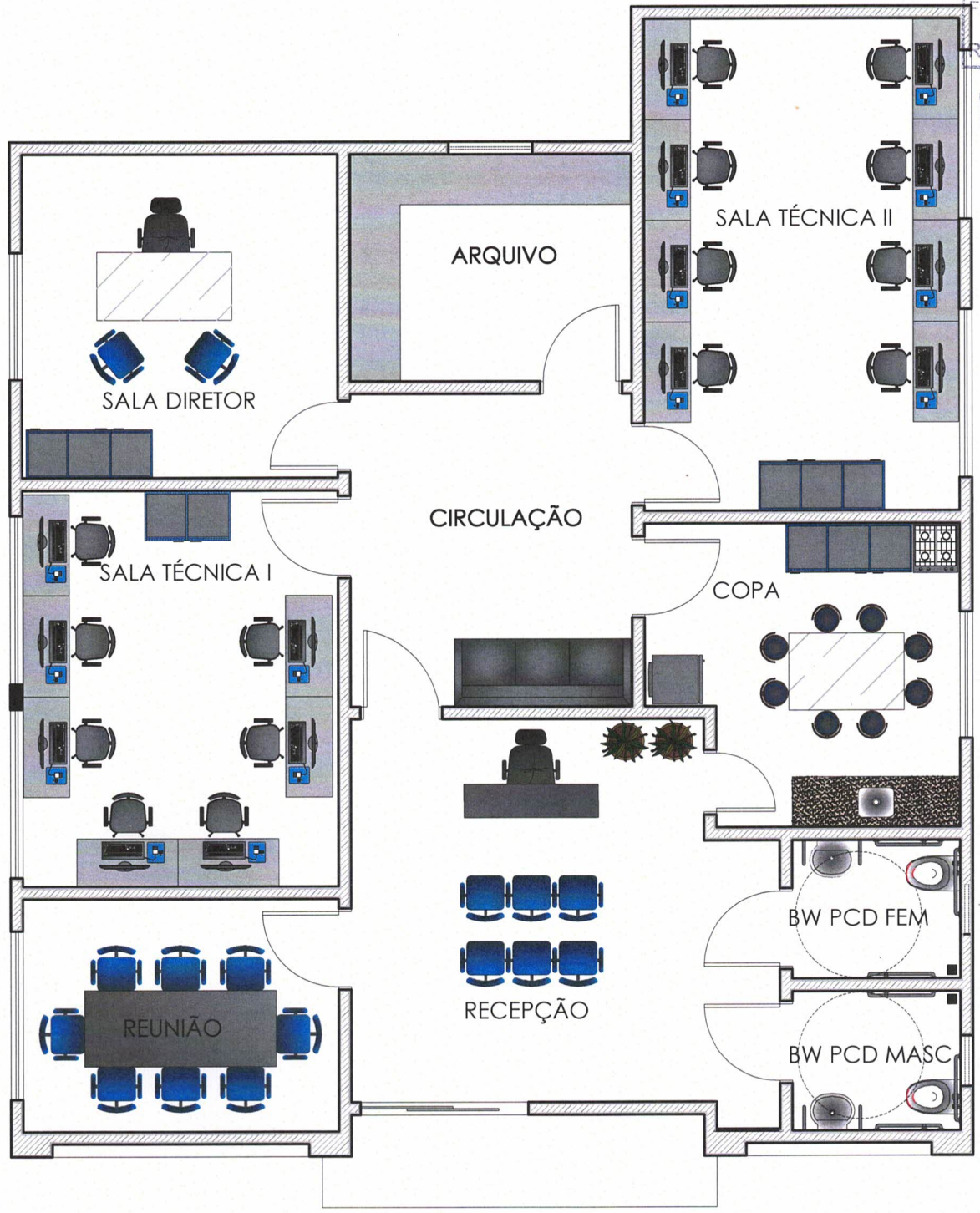


BANHEIRO VISTA A  
 50



**4** DET. BANHEIRO VISTA A  
 ESCALA 1/50

ÁREAS (m²)	COORD. GEOGRÁFICAS	OBRA	SEDE DA SECRETARIA MUNICIPAL DE MEIO AMBIENTE - ARIPUANÃ	ARQUITETURA FOLHA Nº
	ESCALA INDICADA	ENDEREÇO	AVENIDA TANCREDO NEVES. ARIPUANÃ - MT	<b>05 / 05</b>
	DATA	ASSUNTO	FACHADA E DETALHES	REVISÃO REV. 01
	NOVEMBRO/2019			



**1** LAYOUT  
 ESCALA 1/75

SINFRA  
 Secretaria  
 de Estado de  
 Infraestrutura  
 e Logística



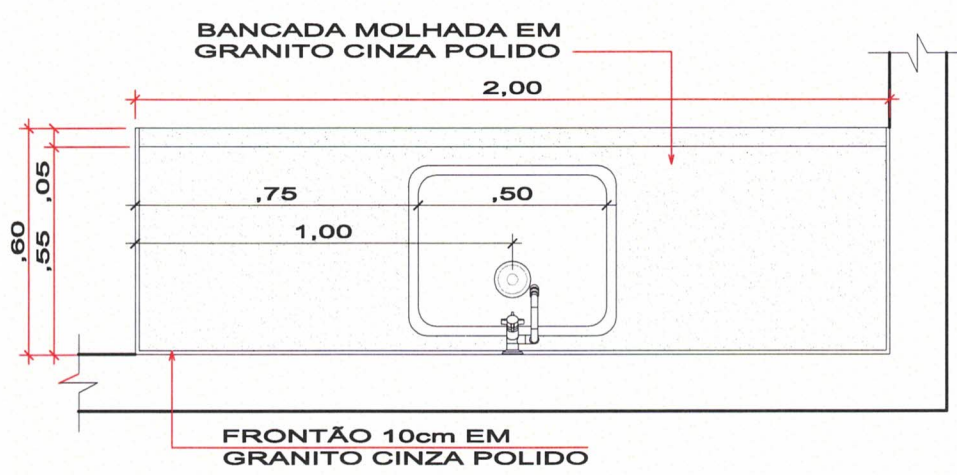
Governo de  
**Mato Grosso**

AUTOR DO PROJETO  
 CREA/ CAU  
*Andréia Aragão*  
 Andréia Aragão  
 Analista Desen. Econ. e Social  
 CAU: 79405-8  
 Mat. 225802 S

OBRA	<b>SEDE DA SECRETARIA MUNICIPAL DE MEIO AMBIENTE - ARIPUANÃ</b>	COORD. GEOGRÁFICAS	ÁREAS (m²)	ARQUITETURA FOLHA Nº
ENDEREÇO	<b>AVENIDA TANCREDO NEVES. ARIPUANÃ - MT</b>	ESCALA INDICADA		<b>01 /01</b>
ASSUNTO	LAYOUT	DATA NOVEMBRO/2019		REVISÃO REV. 01

SACID/SINFRA  
 Fls.: 38  
 Rub.: 8

SEMA/MT  
 Fls.: 153  
 Rub.: 100  
 GAQ



1 BANCADA - COZINHA  
 ESCALA 1/20

SINFRA Secretaria de Estado de Infraestrutura e Logística		 Governo de <b>Mato Grosso</b>		AUTOR DO PROJETO CREA/ CAU  Andréia Aragão Arquiteta Desen. Econ. e Social CAU: 79405-8 Mat. 225802 S	
OBRA	SEDE DA SECRETARIA MUNICIPAL DE MEIO AMBIENTE - ARIPUANÃ	COORD. GEOGRÁFICAS		ÁREAS (m²)	ARQUITETURA FOLHA Nº
ENDEREÇO	AVENIDA TANCREDO NEVES. ARIPUANÃ - MT	ESCALA	INDICADA		01 /01
ASSUNTO	DETALHAMENTO	DATA	NOVEMBRO/2019		REVISÃO REV. 01